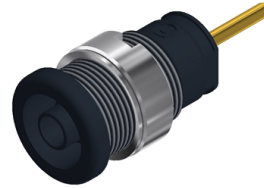

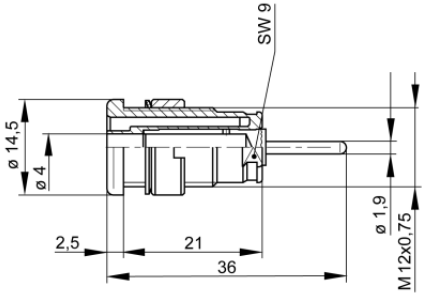


## Buchsen

### SEB 2630 S1,9



<b>Produkt</b>	<b>SEB 2630 S1,9</b>
Beschreibung	Sicherheits-Einbaubuchse, Durchmesser 4mm, berührungssicher, mit Lötspieß 1,9mm Messing vergoldet. Zum Einbau in Schalttafeln und Gerätechassis bis 6mm Wandstärke. Lötspieß kann in Leiterplatten eingelötet werden. Einbauöffnung: Durchmesser 12,2 mm Zubehör: Montagewerkzeug MW SEB Anzugsdrehmoment: 50 Ncm
Betriebsanleitung	BA451
Artikel-Nr. / *Farbe	9723591xx  <span style="border: 1px solid black; padding: 2px;">Au</span>
<b>Zeichnung</b>	
<b>Technische Daten</b>	
Anschluss	Lötanschluss
Bemessungsspannung	AC/DC 1000 V
Messkategorie lt. IEC61010	CAT III
Bemessungsstrom (Derating Kurve beachten)	24 A
Werkstoff-Kontaktbuchse	Messing, vergoldet
Gehäusematerial	PA

Temperaturbereich lt. IEC61010 <sup>(1)</sup>	-40 °C bis +80 °C
Brennbarkeitsklasse nach UL 94 (gilt nur für Gehäusegrundmaterial)	V-2

<sup>(1)</sup> Anwendungen in abweichenden Temperaturbereichen sind beim Hersteller anzufragen  
Stand: 21.06.2022

Stand: 21.06.2022