

with protective cap
mit Transportschutzkappe

Mechanical characteristics

interface dimensions acc. to mating life
coupling torque

Components

center contact
spring outer contact
locking ring
other metal parts
insulator
gasket

Electrical characteristics

impedance
frequency
return loss

voltage proof

Environmental

operating temp.
mating face sealing (plugged)
RoHS compliant

Mechanische Eigenschaften

Steckgesicht nach Steckzyklen
Kupplungsdrehmoment

Bauteile

Innenkontakt
federnder Außenkontakt
Sicherungsring
sonstige Metallteile
Isolierung
Dichtung

Elektrische Eigenschaften

Wellenwiderstand
Frequenz
Rückflussdämpfung

Prüfspannung

Umgebung

Betriebstemperatur
Querdichtigkeit (gesteckt)
RoHS konform

IEC 60169-23 (3.5); NEX10 (Screw) >500
3.5: 0,8 - 1,1 Nm; NEX10: 1,5 Nm

Materials / Material

CuBe2Pb
CuBe2Pb
CuBe2
CuZn39Pb3
PTFE
silicone

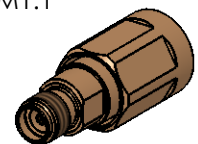
Finish / Oberfläche

NiP-Au
NiP-Au
CuSnZn3

50 Ω
0 - 20 GHz
typ.: 4 GHz - 34 dB; 6 GHz - 32 dB;
11 GHz - 23 dB; 20 GHz - 20 dB
1 kV @ 50 Hz

-55°C / +125°C
IP 68 (IEC 60529), 24h/ 1m
2011/65/EU

M1:1



produced under licence / produziert unter Lizenz

Änd./ rev. index	Änderungs-Nr. / revision code	Datum/ date	Name/ name	gez./ drawn	Datum/ date	Name/ name	Gewicht/ weight [g]
					30.07.2020	HR	
				gepr./ appr	04.08.2020	PU	ca./approx. 10
Maßstab/ scale				Benennung/ title			
2:1 (1:1)				Adapter 3.5 - NEX10® (f - m[S]) Adaptor 3.5 - NEX10® (f - m[S])			
untol. Maße/ dim. without tolerances according to				Untert./ doc. type		Zeichnungsnr./ drawing no.	
				K		J01523A0005	
				Ersatz für/ replaces			
				Maße/ dimensions: mm Original : DIN A4 Blatt/ sheet 1 von/ of 1			