

Mechanical characteristics

cables

interface dimensions acc. to
assembly code
center conductor
outer conductor

Components

center contact
outer contact
other metal parts
insulator
gasket

Electrical characteristics

impedance
voltage proof
contact resistance
center contact
outer contact

Environmental

operating temp.
RoHS compliant

Mechanische Eigenschaften

Kabel

Steckgesicht nach
Montageanleitung
Innenleiter
Außenleiter

Bauteile

Innenkontakt
Außenkontakt
sonstige Metallteile
Isolierung
Dichtung

Elektrische Eigenschaften

Wellenwiderstand
Prüfspannung
Durchgangswiderstand
Innenkontakt
Außenkontakt

Umgebung

Betriebstemperatur
RoHS konform

G30 (1.5/3.8) :
02YS(ST)CY 1.4/3.7-50 LI Leonische Drahtwerke,
1.4/3.8 AF Draka, 7808A Belden, CNT-240 Andrew,
HPF 240 Harbour Industries, LMR-240 TMS, MRC 240 AFB Draka,
S 04172 D Suhner, SPEEDFOAM 240 HFJ Habia,
SX 04172 B-60 Huber+Suhner, TZC 500 25 Ericsson,
WCX240 NEK/CDT

IEC 60169-12
D11
solder / lötl
clamp / klemm

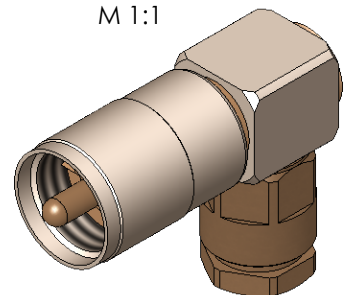
Materials / Material



CuZn39Pb3
CuZn39Pb3
CuZn39Pb3
PTFE
silicone / Silikon

Finish / Oberfläche

Cu2Ag5
Cu2Ni5
Cu2Ni5, CuSnZn3, Cu2Ag5

M 1:1



Änd./ rev. index	Änderungs-Nr. / revision code	Datum/ date	Name/ name	gez./ drawn	Datum/ date	Name/ name	Gewicht/ weight [g]
					11.08.2017	BJ	
				gepr./ appr.	06.11.2017	KL	ca./approx. 77,3
Maßstab/ scale				Benennung/ title			
2:1 (1:1)				UHF Angle Plug UHF-Kabelwinkelstecker			
untol. Maße/ dim. without tolerances according to				Untert./ doc. type		Zeichnungsnr./ drawing no.	
				K		J01040A0014	
Ersatz für/ replaces							
							
				 Maße/ dimensions: mm			
				Original : DIN A4			
				Blatt/ sheet 1 von/ of 1			