

with protective caps
mit Transportschutzkappen

Mechanical characteristics

interface dimensions acc. to

Components

centre contact
outer contact
snap ring
other metal parts
insulator

Electrical characteristics

impedance
frequency
return loss
voltage proof

Environmental

operating temp.
RoHS compliant

Mechanische Eigenschaften

Steckgesicht nach

Bauteile

Innenkontakt
Außenkontakt
Sicherungsring
sonstige Metallteile
Isolierung

Elektrische Eigenschaften

Wellenwiderstand
Frequenz
Rückflussdämpfung
Prüfspannung

Umgebung

Betriebstemperatur
RoHS konform

1.5-3.5; IEC 60169-23 (3.5)

Materials / Material

CuZn21Si3P
CuZn21Si3P
CuBe2
brass / Messing
PTFE

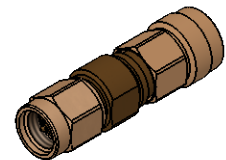
Finish / Oberfläche

NiP-Au
NiP-Au
NiP-Au

50 Ω
0-6 GHz
typ.: 3 GHz -32 dB; 6 GHz -30 dB
1 kV_{eff}/ 50 Hz

-55°C / +90°C
2011/65/EU

M 1:1



Änd./ rev. index	Änderungs-Nr. / revision code	Datum/ date	Name/ name	gez./ drawn	Datum/ date	Name/ name	Gewicht/ weight [g]
					05.11.2019	HR	
				gepr./ appr.	29.11.2019	GB	ca./approx.
							9
Maßstab/ scale		Benennung/ title					
2:1 (1:1)		Adapter 1.5-3.5 - 3.5 (m[S]-m) Adapter 1.5-3.5 - 3.5 (m[S]-m)					
untol. Maße/ dim. without tolerances according to		Untert./ doc. type	Zeichnungsnr./ drawing no.				
		K	J01483A0000				
		Ersatz für/ replaces					
		Maße/ dimensions: mm					
		Original : DIN A4					
		Blatt/ sheet 1 von/ of 1					