

with protective cap  
mit Transportschutzkappe

**Mechanical characteristics**  
interface dimensions acc. to

**Mechanische Eigenschaften**  
Steckgesicht nach

IEC 61169-54 (4.3-10); IEC 60169-23 (3.5)

**Components**  
centre contact  
outer contact  
other metal parts  
insulator  
gasket

**Bauteile**  
Innenkontakt  
Außenkontakt  
sonstige Metallteile  
Isolierung  
Dichtung

**Materials / Material**  
copper alloy / Kupferleg.  
brass / Messing  
brass / Messing  
PTFE  
silicone / Silikon

**Finish / Oberfläche**  
NiP-Au  
CuSnZn3  
CuSnZn3

**Electrical characteristics**  
impedance  
frequency  
return loss  
voltage proof

**Elektrische Eigenschaften**  
Wellenwiderstand  
Frequenz  
Rückflussdämpfung  
Prüfspannung

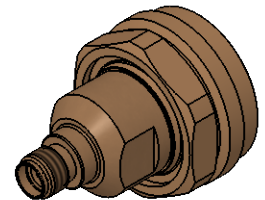
50 Ω  
0-6 GHz  
max.: 3 GHz -36 dB; 6 GHz -28 dB  
1 kV<sub>eff</sub>/ 50 Hz

**Environmental**  
operating temp.  
RoHS compliant

**Umgebung**  
Betriebstemperatur  
RoHS konform

-55°C / +90°C  
2011/65/EU

M 1:1



Änd./ rev. index	Änderungs-Nr. / revision code	Datum/ date	Name/ name	gez./ drawn	Datum/ date	Name/ name	Gewicht/ weight [g]
					15.05.2018	HR	
				gepr./ appr.	29.05.2018	KL	ca./approx. 35
Maßstab/ scale		Benennung/ title					
2:1 (1:1)		Adapter 4.3-10(S) - 3.5 (m-f) Adapter 4.3-10(S) - 3.5 (m-f)					
untol. Maße/ dim. without tolerances according to		Untert./ doc. type	Zeichnungsnr./ drawing no.				
		K	J01443A0009				
		Ersatz für/ replaces	EWB60157-15				
		<b>Telegärtner</b>					
							Maße/ dimensions: mm Original : DIN A4 Blatt/ sheet 1 von/ of 1