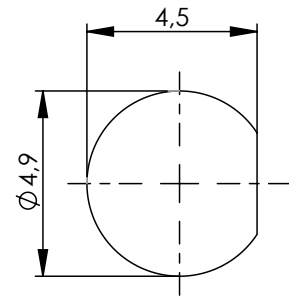


panel piercing / Montagebohrung



**Mechanical characteristics**

interface dimensions acc. to panel piercing  
coupling torque

**Components**

center contact  
outer contact  
nut  
tooth washer  
insulator

**Electrical characteristics**

impedance  
frequency  
voltage proof

**Environmental**

operating temp.  
RoHS compliant

**Mechanische Eigenschaften**

Steckgesicht nach Montagebohrung  
Kupplungsdrehmoment

**Bauteile**

Innenkontakt  
Außenkontakt  
Mutter  
Fächerscheibe  
Isolierung

**Elektrische Eigenschaften**

Wellenwiderstand  
Frequenz  
Prüfspannung

**Umgebung**

Betriebstemperatur  
RoHS konform

IEC 60169-10  
Z024  
25-35 Ncm

**Materials / Material**


CuZn39Pb3  
CuZn39Pb3  
CuZn39Pb3  
CuSn8  
PTFE

**Finish / Oberfläche**

Cu1Ni2Au1,27  
Cu1Ni2Au0,8  
Cu2Ni5Au0,2  
Cu2Ni5Au0,2

50 Ω  
0-10 GHz  
750V<sub>eff</sub> / 50 Hz

-65°C / +165°C  
2011/65/EU

Änd./ rev. index	Änderungs-Nr. / revision code	Datum/ date	Name/ name	gez./ drawn	22.03.2018	Name/ name	BJ	Gewicht/ weight [g]	
				gepr./ appr.	22.03.2018		KL	ca./approx.	
Maßstab/ scale				Benennung/ title					
5:1				SMC Bulkhead Plug SMC-Kabeleinbaubuchse					
untol. Maße/ dim. without tolerances according to				Unterl./ doc. type					
				K				Zeichnungsnr./ drawing no.	
								J01170A0001	
				Ersatz für/ replaces				Maße/ dimensions: mm	
								Original : DIN A4	
								Blatt/ sheet 1 von/ of 1	