

Mechanical characteristics
cables

interface dimensions acc. to assembly code
 panel piercing
 centre conductor
 outer conductor
 mating life
 recommended torque for

Components

centre contact
 other metal parts
 insulator
 gasket

Electrical characteristics

impedance
 working voltage
 voltage proof
 insulation resistance
 contact resistance
 centre contact
 outer contact

Environmental

protection class
 RoHS compliant

Mechanische Eigenschaften
Kabel

Steckgesicht nach Montageanleitung
 Montagebohrung
 Innenleiter
 Außenleiter
 Steckzyklen
 Empfohlenes Anzugsmoment

Bauteile

Innenkontakt
 sonstige Metallteile
 Isolierung
 Dichtung

Elektrische Eigenschaften

Wellenwiderstand
 Betriebsspannung
 Prüfspannung
 Isolationswiderstand
 Durchgangswiderstand
 Innenkontakt
 Außenkontakt

Umgebung

Schutzklasse
 RoHS konform

G 8: G02232 D Suhner, K02252 D Suhner,
 HF 50 0.5/1.5 LDY NEK/CDT, RD-316
 IEC 61169-16
 B05
 Z008
 solder / Löt
 pressure sleeve / Druckverschraubung
 >500
 4-6 Nm

Materials / Material

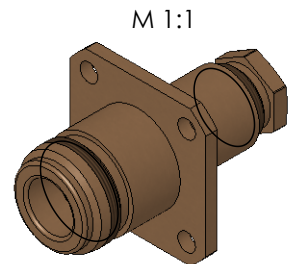
CuBe2Pb
 CuZn39Pb3
 PTFE
 silicone / Silikon


Finish / Oberfläche

Cu2Ag5
 CuSnZn3

50 Ω
 < 1kV_{eff} / 50 Hz
 2,5 kV_{eff} / 50 Hz
 ≥ 5 GΩ
 < 1,5 mΩ
 ≤ 1,0 mΩ

IP 67 (IEC 60529)
 2011/65/EU



Änd./ rev. index	Änderungs-Nr. / revision code	Datum/ date	Name/ name	Datum/ date	Name/ name	Gewicht/ weight [g]
			gez./ drawn	05.03.2018	MA	
			gepr./ appr.	29.03.2018	HR	ca./approx. 43
Maßstab/ scale			Benennung/ title			
2:1 (1:1)			N Bulkhead Jack N-Kabeleinbaubuchse			
untst. Maße/ dim. without tolerances according to			Untert./ doc. type	Zeichnungsnr./ drawing no.		
			K	J01021H0023		
			Ersatz für/ replaces			
					 Maße/ dimensions: mm Original : DIN A4 Blatt/ sheet 1 von/ of 1	