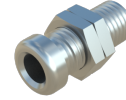
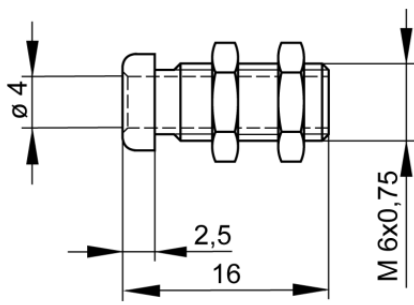


Buchsen

BO 10



Produkt	BO 10
Beschreibung	Blanke Buchse, Durchmesser 4 mm, Messing, vernickelt, mit M6 Gewinde. Zum Einbau in Gerätechassis und Schalttafeln von 1,5 mm bis 8 mm Wandstärke.
Betriebsanleitung	BA403
Artikelnummer	930160000 Ni
Zeichnung	
Technische Daten	
Anschluss	M6 Gewindebolzen
Bemessungsspannung	30 VAC / 60 VDC
Messkategorie lt. IEC61010	O ⁽²⁾
Bemessungsstrom (Derating Kurve beachten)	16 A
Werkstoff-Kontaktbuchse	Messing, vernickelt
Temperaturbereich lt. IEC61010 ⁽¹⁾	-25 °C bis +100 °C

⁽¹⁾ Anwendungen in abweichenden Temperaturbereichen sind beim Hersteller anzufragen

⁽²⁾ Ohne bemessene Messkategorie, für Stromkreise die nicht direkt mit dem Netz verbunden sind

Stand: 21.06.2022

Stand: 21.06.2022

4 mm System