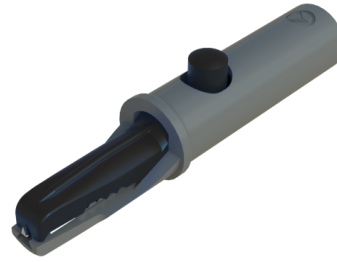
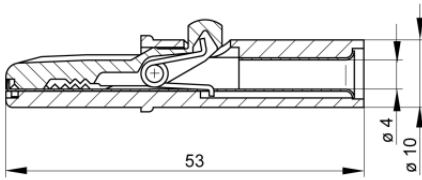


## Abgreifklemmen

### AK 10



Produkt	AK 10
Beschreibung	Isolierte Abgreifklemme. Klemmbereich bis 6 mm Bolzendurchmesser. Feindrahtfläche für sehr dünne Drähte. Nur das Klemmenunterteil hat eine Kontakteinlage aus Messing verzinkt. Buchsensteckanschluss 4 mm Durchmesser.
Betriebsanleitung	BA420
Artikel-Nr. / *Farbe	9301261xx <div style="display: flex; justify-content: space-around; align-items: center;"> <div style="text-align: center;">● 00 schwarz</div> <div style="text-align: center;">● 01 rot</div> <div style="text-align: center;">● 02 blau</div> <div style="text-align: center;">● 03 gelb</div> <div style="text-align: center;">● 04 grün</div> </div> <div style="text-align: right; border: 1px solid black; padding: 2px; margin-top: 5px;">Sn</div>
Zeichnung	
<b>Technische Daten</b>	
Anschluss	ungefederte 4 mm Buchse
Bemessungsspannung	30 VAC / 60 VDC
Messkategorie lt. IEC61010	O <sup>(2)</sup>
Bemessungsstrom (Derating Kurve beachten)	6 A
Werkstoff-Kontaktbuchse	Messing, verzinkt
Gehäusematerial	PS
Temperaturbereich lt. IEC61010 <sup>(1)</sup>	-25 °C bis +60 °C
Brennbarkeitsklasse nach UL 94 (gilt nur für Gehäusegrundmaterial)	HB
Klemmbereich	6 mm

<sup>(1)</sup> Anwendungen in abweichenden Temperaturbereichen sind beim Hersteller anzufragen

<sup>(2)</sup> Ohne bemessene Messkategorie, für Stromkreise die nicht direkt mit dem Netz verbunden sind

Stand: 21.06.2022

Stand: 21.06.2022