

Mechanical characteristics

cable group
 interface dimensions acc. to assembly code
 centre conductor
 outer conductor
 mating life
 coupling torque

Components

centre contact
 other metal parts
 insulator
 gasket

Electrical characteristics

impedance
 return loss
 working voltage
 voltage proof
 insulation resistance
 contact resistance
 centre contact
 outer contact

Environmental

operating temp.
 protection class
 RoHS compliant

Mechanische Eigenschaften

Kabelgruppe
 Steckgesicht nach Montageanleitung
 Innenleiter
 Außenleiter
 Steckzyklen
 Kupplungsdrehmoment

Bauteile

Innenkontakt
 sonstige Metallteile
 Isolierung
 Dichtung

Elektrische Eigenschaften

Wellenwiderstand
 Rückflussdämpfung
 Betriebsspannung
 Prüfspannung
 Isolationswiderstand
 Durchgangswiderstand
 Innenkontakt
 Außenkontakt

Umgebung

Betriebstemperatur
 Schutzklasse
 RoHS konform

G 3: KX 21A, RG-178B/U, RG-196A/U
 IEC 61169-16
 B02
 solder / Löt
 clamp / Klemm
 >500
 4 - 6 Nm

Materials / Material

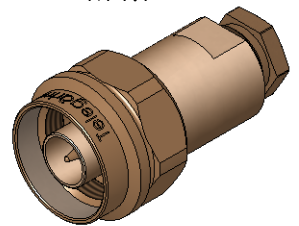
brass / Messing
 brass / Messing
 PTFE
 silicone / Silikon

Finish / Oberfläche

Cu2Ag5
 CuSnZn3

50 Ω
 typ.: 1 GHz -25 ; 2 GHz -17dB
 $\leq 1 \text{ kV}_{\text{eff}} / 50 \text{ Hz}$
 $2.5 \text{ kV}_{\text{eff}} / 50 \text{ Hz}$
 $\geq 5 \text{ G}\Omega$
 $\leq 1.5 \text{ m}\Omega$
 $\leq 1.0 \text{ m}\Omega$

M 1:1



Änd./ rev. index	Änderungs-Nr. / revision code	Datum/ date	Name/ name	Datum/ date	Name/ name	Gewicht/ weight [g]
			gez./ drawn	24.10.2016	MA	
			gepr./ appr.	23.11.2016	KL	ca./approx. 38
Maßstab/ scale 2:1 (1:1)				Benennung/ title N Straight Plug N-Kabelstecker		
Untert. Maße/ dim. without tolerances according to				Untert./ doc. type K	Zeichnungsnr./ drawing no. J01020C0016	
Ersatz für/ replaces				Maß/ dimensions: mm Original : DIN A4 Blatt/ sheet 1 von/ of 1		

