

### Mechanical characteristics

cables

interface dimensions acc. to assembly instruction  
 center conductor  
 outer conductor  
 mating life

#### Components

inner conductor  
 outer contact  
 body  
 locking ring  
 other metal parts  
 insulator  
 gasket

#### Electrical characteristics

impedance  
 frequency  
 return loss  
 intermodulation  
 voltage proof

#### Environmental

operating temp.  
 mating face sealing (plugged)  
 RoHS compliant

### Mechanische Eigenschaften

Kabel

Steckgesicht nach Montageanleitung  
 Innenleiter  
 Außenleiter  
 Steckzyklen

#### Bauteile

Innenleiter  
 Außenkontakt  
 Körper  
 Sicherungsring  
 sonstige Metallteile  
 Isolierung  
 Dichtung

#### Elektrische Eigenschaften

Wellenwiderstand  
 Frequenz  
 Rückflussdämpfung  
 Intermodulation  
 Prüfspannung

#### Umgebung

Betriebstemperatur  
 Querdichtigkeit  
 RoHS konform

G10 (UT-141): 1673A Belden; EZ 141 Suhner; Flexiform 402 NM Habia Cable; RG-402/U; Sucoform 141 Suhner; UT-141 Micro-Coax

NEX10 (Push Pull)

C46  
 solder / löt  
 solder / löt  
 >100

#### Materials / Material

brass / Messing  
 CuBe2Pb  
 brass / Messing  
 CuBe2  
 brass / Messing  
 PTFE  
 silicone

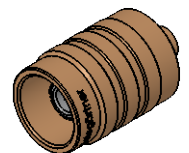
#### Finish / Oberfläche

Cu2Ag5  
 Cu2Ag3  
 Cu5Ag2  
 CuSnZn3


50 Ω  
 0 - 6 GHz  
 typ.: 2 GHz - 36 dB; 4 GHz - 32 dB; 6 GHz - 30 dB  
 <-160 dBc @ 2x20 W  
 1,5 kV @ 50 Hz

-55°C / +125°C  
 IP 68 (IEC 60529), 24h / 1m  
 2011/65/EU

M 1:1



produced under licence / produziert unter Lizenz

Änd./ rev. index	Änderungs-Nr. / revision code	Datum/ date	Name/ name	Datum/ date	Name/ name	Gewicht/ weight [g]
			gez./ drawn	08.10.2020	HR	
			gepr./ appr.	01.11.2020	VM	ca./approx. 11
			Maßstab/ scale	Benennung/ title		
			2:1 (1:1)	NEX10 <sup>®</sup> Straight Plug NEX10 <sup>®</sup> Kabelstecker		
			untol. Maße/ dim. without tolerances according to	Untert./ doc. type	Zeichnungsnr./ drawing no.	
			K	J01490A3001		
			Ersatz für/ replaces	EWC00087-30		
						 Maße/ dimensions: mm Original : DIN A4 Blatt/ sheet 1 von/ of 1