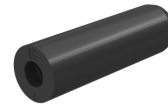


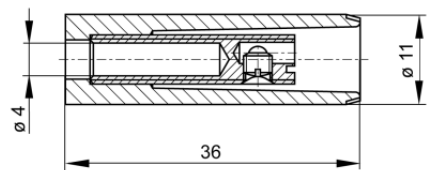


Buchsen

KUN 10



Produkt	KUN 10
Beschreibung	Isolierte Kupplung für einem 4 mm Stecker sowie Schraubanschluss bis 1,5mm ² Leiterquerschnitt. Buchse Messing verzinkt. Die Buchse wird in den Isoliergriff eingeschraubt.
Betriebsanleitung	BA404
Artikel-Nr. / *Farbe	9301891xx <div style="display: flex; justify-content: space-around; align-items: center;"> <div style="text-align: center;">  00 schwarz </div> <div style="text-align: center;">  01 rot </div> </div> <div style="text-align: right; border: 1px solid black; padding: 2px; margin-top: 5px;">Sn</div>
Zeichnung	
Technische Daten	
Anschluss	Schraubanschluss
Bemessungsspannung	30 VAC / 60 VDC
Messkategorie lt. IEC61010	O ⁽²⁾
Bemessungsstrom (Derating Kurve beachten)	16 A
Werkstoff-Kontaktbuchse	Messing, verzinkt
Gehäusematerial	PS
Temperaturbereich lt. IEC61010 ⁽¹⁾	-25 °C bis +70 °C
Brennbarkeitsklasse nach UL 94 (gilt nur für Gehäusegrundmaterial)	HB

⁽¹⁾ Anwendungen in abweichenden Temperaturbereichen sind beim Hersteller anzufragen

⁽²⁾ Ohne bemessene Messkategorie, für Stromkreise die nicht direkt mit dem Netz verbunden sind

Stand: 21.06.2022

Stand: 21.06.2022

4 mm System