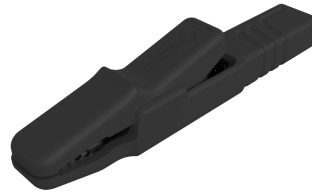





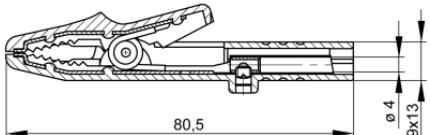


## Abgreifklemmen

### AK 2 S



Produkt	AK 2 S
Beschreibung	Isolierte, hochfeste Abgreifklemme. Klemmbereich bis 9,5 mm Bolzendurchmesser. Der flache Teil der Klemmbacken ermöglicht das Ankleben von feinsten Drähten. 4 mm Durchmesser Buchsensteckanschluss und Schraubanschluss bis 1,5 mm <sup>2</sup> .
Betriebsanleitung	BA420
Artikel-Nr. / *Farbe	9321461xx <div style="display: flex; justify-content: space-around; align-items: center;"> <div style="text-align: center;"> 00 schwarz</div> <div style="text-align: center;"> 01 rot</div> <div style="text-align: center;"> 02 blau</div> <div style="text-align: center;"> 03 gelb</div> <div style="text-align: center;"> 04 grün</div> </div> <div style="text-align: right; border: 1px solid black; padding: 2px; margin-top: 5px;">Ni</div>
Zeichnung	
Technische Daten	
Anschluss	ungefederte 4 mm Buchse, Schraubanschluss
Bemessungsspannung	30 VAC / 60 VDC
Messkategorie lt. IEC61010	O <sup>(2)</sup>
Bemessungsstrom (Derating Kurve beachten)	25 A
Werkstoff-Kontaktbuchse	Messing, vernickelt
Gehäusematerial	PP
Temperaturbereich lt. IEC61010 <sup>(1)</sup>	-25 °C bis +80 °C
Brennbarkeitsklasse nach UL 94 (gilt nur für Gehäusegrundmaterial)	HB
Klemmbereich	9,5 mm

<sup>(1)</sup> Anwendungen in abweichenden Temperaturbereichen sind beim Hersteller anzufragen

<sup>(2)</sup> Ohne bemessene Messkategorie, für Stromkreise die nicht direkt mit dem Netz verbunden sind

Stand: 21.06.2022

Stand: 21.06.2022