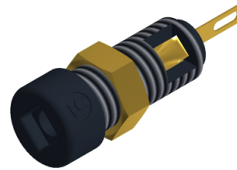


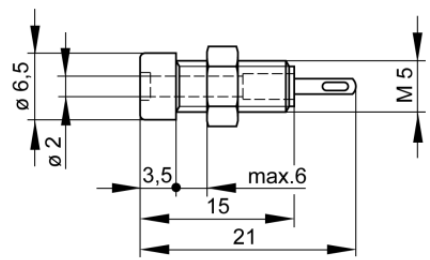


Buchsen

MBI 1 Au



Produkt	MBI 1 Au
Beschreibung	Miniatur-Buchse, Durchmesser 2 mm, isoliert. Kontaktfeder aus Kupfer-Beryllium, vergoldet, mit Lötanschluss. Geeignet zum Einbau in Gerätechassis und Schalttafeln bis max. 5 mm Wandstärke.
Betriebsanleitung	BA205
Artikel-Nr. / *Farbe	9303087xx <div style="display: flex; justify-content: space-around; align-items: center;"> <div style="text-align: center;">  00 schwarz </div> <div style="text-align: center;">  01 rot </div> </div> <div style="text-align: right; margin-top: 10px;">Au</div>
Zeichnung	
Technische Daten	
Anschluss	Lötanschluss
Bemessungsspannung	30 VAC / 60 VDC
Messkategorie lt. IEC61010	O ⁽²⁾
Bemessungsstrom (Derating Kurve beachten)	6 A
Werkstoff-Kontaktbuchse	Kupfer - Beryllium, vergoldet
Gehäusematerial	PA
Temperaturbereich lt. IEC61010 ⁽¹⁾	-20 °C bis +60 °C

⁽¹⁾ Anwendungen in abweichenden Temperaturbereichen sind beim Hersteller anzufragen

⁽²⁾ Ohne bemessene Messkategorie, für Stromkreise die nicht direkt mit dem Netz verbunden sind

Stand: 21.06.2022

Stand: 21.06.2022

2 mm System