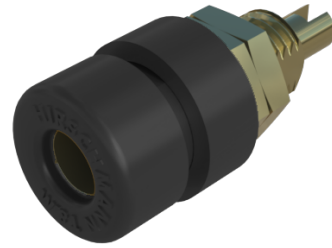
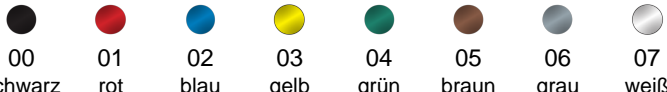
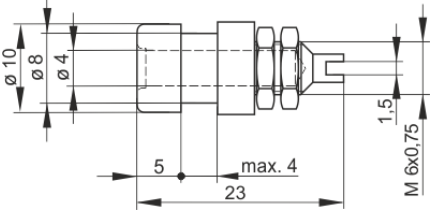


Buchsen

BIL 30 Au



Produkt	BIL 30 Au
Beschreibung	Buchse mit Isolierkopf und -ring zum Einbau in Gerätechassis und Schalttafeln bis 4 mm Wandstärke. Buchse mit Durchmesser 4 mm aus Zinkdruckguss vergoldet, mit Lötanschluss.
Betriebsanleitung	BA403
Artikel-Nr. / *Farbe	9301667xx  00 schwarz 01 rot 02 blau 03 gelb 04 grün 05 braun 06 grau 07 weiß 09 violett <div style="text-align: right;">Au</div>
Zeichnung	
Technische Daten	
Anschluss	M6 Gewindebolzen, Lötanschluss
Bemessungsspannung	30 VAC / 60 VDC
Messkategorie lt. IEC61010	O ⁽²⁾
Bemessungsstrom (Derating Kurve beachten)	32 A
Werkstoff-Kontaktbuchse	SKS_ZINKDRUCKGUSS-VERZINNT
Gehäusematerial	PA
Temperaturbereich lt. IEC61010 ⁽¹⁾	-25 °C bis +85 °C
Brennbarkeitsklasse nach UL 94 (gilt nur für Gehäusegrundmaterial)	V-2

4 mm System

⁽¹⁾ Anwendungen in abweichenden Temperaturbereichen sind beim Hersteller anzufragen

⁽²⁾ Ohne bemessene Messkategorie, für Stromkreise die nicht direkt mit dem Netz verbunden sind

Stand: 24.08.2022

Stand: 24.08.2022