

**Mechanical characteristics**

cable group  
 assembly code  
 center conductor  
 outer conductor  
 mating life  
 coupling torque  
 others

**Mechanische Eigenschaften**

Kabelgruppe  
 Montageanleitung  
 Innenleiter  
 Außenleiter  
 Steckzyklen  
 Kupplungsdrehmoment  
 Sonstiges

G 5: RG-223/U, RG-400/U  
 A3405  
 crimp  
 crimp  
 >500  
 0,46-0,69 Nm  
 reverse

**Components**

center contact  
 outer contact  
 crimp ferrule  
 other metal parts  
 insulator  
 gasket

**Bauteile**

Innenkontakt  
 Außenkontakt  
 Crimprohr  
 sonstige Metallteile  
 Isolierung  
 Dichtung

**Materials / Material**

CuNi1Pb1P  
 CuZn39Pb3  
 Cu  
 CuZn38Pb2, CuZn39Pb3  
 PTFE  
 silicone / Silikon

**Finish / Oberfläche**

NiP-Au  
 Cu2Ni5  
 Cu2Ni5  
 Cu2Ni5

**Environmental**

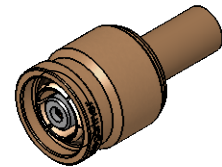
RoHS compliant

**Umgebung**

Ⓐ RoHS konform

2011/65/EU

M 1:1



Änd./ rev. index	Änderungs-Nr. / revision code	Datum/ date	Name/ name	Datum/ date	Name/ name	Gewicht/ weight [g]
			gez./ drawn	10.01.2019	MA	
			gepr./ appr.	17.01.2019	HR	ca./approx. 13
		Maßstab/ scale	Benennung/ title			
		2:1 (1:1)	R-TNC Straight Plug R-TNC-Kabelstecker			
		untol. Maße/ dim. without tolerances according to	Untert./ doc. type	Zeichnungsnr./ drawing no.		
			K	J01010R0008		
		Ersatz für/ replaces	Zeichnung vom 13.05.2003			
						
				 Maße/ dimensions: mm		
				Original : DIN A4		
				Blatt/ sheet 1 von/ of 1		