

Mechanical characteristics

cable group
 interface dimensions acc. to
 assembly code
 panel piercing
 mating life

Components

centre contact
 outer contact
 crimp ferrule
 other metal parts
 insulator

Electrical characteristics

impedance
 voltage proof
 insulation resistance
 contact resistance
 centre contact
 outer contact

Environmental

operating temp.
 RoHS compliant

Mechanische Eigenschaften

Kabelgruppe
 Steckgesicht nach
 Montageanleitung
 Montagebohrung
 Steckzyklen

Bauteile

Innenkontakt
 Außenkontakt
 Crimrohr
 sonstige Metallteile
 Isolierung

Elektrische Eigenschaften

Wellenwiderstand
 Prüfspannung
 Isolationswiderstand
 Durchgangswiderstand
 Innenkontakt
 Außenkontakt

Umgebung

Betriebstemperatur
 RoHS konform

G 3: KX 21A, RG-178B/U, RG-196A/U
 IEC 60169-10
 C1413
 Z024
 >100

Materials / Material

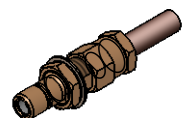
brass / Messing
 brass / Messing
 Cu SF w
 brass / Messing
 PTFE


Finish / Oberfläche

Cu1Ni2Au1,27
 Cu1Ni2Au0,8
 Ni5Au0,2
 Cu2Ni5Au0,2

50 Ω
 750 V_{eff} / 50 Hz
 ≥ 1 GΩ
 ≤ 5 mΩ
 ≤ 2,5 mΩ

M 1:1



Änd./ rev. index	Änderungs-Nr. / revision code	Datum/ date	Name/ name	Datum/ date	Name/ name	Gewicht/ weight [g]	
			gez./ drawn	07.11.2016	MA		
			gepr./ appr.	23.11.2016	KL	ca./approx. 3	
Maßstab/ scale 5:1 (1:1)		Benennung/ title SMB Bulkhead Plug SMB-Kabeleinbaustecker					
untol. Maße/ dim. without tolerances according to		Untert./ doc. type K	Zeichnungsnr./ drawing no. J01160A0091				
Ersatz für/ replaces							