

**Mechanical characteristics**

cables  
 interface dimensions acc. to  
 assembly code

**Components**

center contact  
 outer contact  
 crimp ferrule  
 other metal parts  
 insulator

**Electrical characteristics**

impedance  
 return loss  
 insertion loss

**Environmental**

RoHS compliant

**Mechanische Eigenschaften**

Kabel  
 Steckgesicht nach  
 Montageanleitung

**Bauteile**

Innenkontakt  
 Außenkontakt  
 Crimprohr  
 sonstige Metallteile  
 Isolierung

**Elektrische Eigenschaften**

Wellenwiderstand  
 Rückflussdämpfung  
 Einfügedämpfung

**Umgebung**

RoHS konform

G 3: KX 21A, RG-178B/U, RG-196A/U  
 IEC 60169-19  
 C2413

**Materials / Material**

CuZn39Pb3  
 CuZn39Pb3  
 CuZn38Pb2  
 CuZn39Pb3  
 PTFE

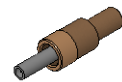
**Finish / Oberfläche**

Cu1Ni2Au1,27  
 Cu1Ni2Au0,8  
 Cu2Ni5Au0,2  
 Cu2Ni5Au0,2

50 Ω  
 1 GHz - 26 dB; 2 GHz - 22 dB; 3 GHz - 18 dB  
 < 0,1 dB up to/bis 3 GHz

2011/65/EU

M 1:1



Änd./ rev. index	Änderungs-Nr. / revision code	Datum/ date	Name/ name	Datum/ date	Name/ name	Gewicht/ weight [g]
			gez./ drawn	01.04.2019	MA	
			gepr./ appr	30.04.2020	BJ	ca./approx. 1
			Maßstab/ scale	Benennung/ title		
			5:1 (1:1)	SSMB Straight Plug SSMB-Kabelstecker		
			untl. Maße/ dim. without tolerances according to	Untert./ doc. type	Zeichnungsnr./ drawing no.	 Maße/ dimensions: mm
				K	J01190A0011	
b	31250	21.04.2020	MA	Ersatz für/ replaces		
a	11311	08.03.2000	HR	Zeichnung vom 04.02.2000		
						Original : DIN A4
						Blatt/ sheet 1 von/ of 1