

panel piercing
Montagebohrung

protective socket / Schutzkappe

Mechanical characteristics

interface dimensions acc. to panel piercing mating life

Components

centre contact
outer contact
solder termination
other metal parts
insulators

Electrical characteristics

impedance

Environmental

operating temp.
RoHS compliant

Mechanische Eigenschaften

Steckgesicht nach Montagebohrung Steckzyklen

Bauteile

Innenkontakt
Außenkontakt
Lötanschluss
sonstige Metallteile
Isolierungen

Elektrische Eigenschaften

Wellenwiderstand

Umgebung

Betriebstemperatur
RoHS konform

IEC 61169-8
Z006
>500

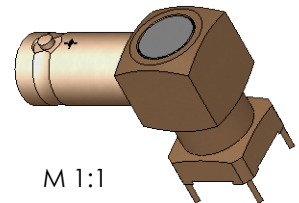
Materials / Material
CuBe2Pb/CuZn39Pb3
CuZn39Pb3
CuZn39Pb3
GD-ZnAl4Cu1
PTFE

Finish / Oberfläche

NiP-Au
Cu2Ni5
CuSnZn3
Cu8Ni6

50 Ω

-55°C / +120°C
2011/65/EU



M 1:1

| | | | | | | | |
|---|-------------------------------|-------------|------------|--|-------------|----------------------------|---------------------|
| Änd./ rev. index | Änderungs-Nr. / revision code | Datum/ date | Name/ name | gez./ drawn | Datum/ date | Name/ name | Gewicht/ weight [g] |
| | | | | | 15.02.2018 | MA | |
| | | | | gepr./ appr. | 28.03.2018 | HR | ca./approx. 20,92 |
| Maßstab/ scale | | | | Benennung/ title | | | |
| 2:1 (1:1) | | | | BNC Angle Jack for PCB BNC-Winkelbu. für gedr. Schaltungen | | | |
| untol. Maße/ dim. without tolerances according to | | | | Untert./ doc. type | | Zeichnungsnr./ drawing no. | |
| | | | | K | | J01001A0064 | |
| Ersatz für/ replaces | | | | | | | |
| | | | |  | | | |
| | | | |  Maße/ dimensions: mm | | | |
| | | | | Original : DIN A4 | | | |
| | | | | Blatt/ sheet 1 von/ of 1 | | | |