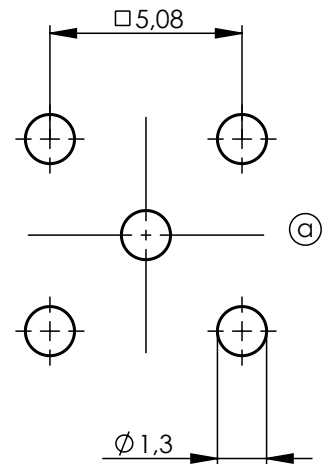


Panel Piercings /  
Montagebohrung:



**Mechanical characteristics**

interface dimensions acc. to assembly code  
center conductor  
outer conductor  
panel piercing  
mating life

**Components**

center contact  
outer conductor  
other metal parts  
insulators

**Electrical characteristics**

impedance  
frequency  
return loss  
voltage proof  
insulation resistance  
contact resistance  
center contact  
outer contact

**Environmental**

operating temp.  
RoHS compliant

**Mechanische Eigenschaften**

Steckgesicht nach Montageanleitung  
Innenleiter  
Außenleiter  
Montagebohrung  
Steckzyklen

**Bauteile**

Innenkontakt  
Außenleiter  
sonstige Metallteile  
Isolierungen

**Elektrische Eigenschaften**

Wellenwiderstand  
Frequenz  
Rückflussdämpfung  
Prüfspannung  
Isolationswiderstand  
Durchgangswiderstand  
Innenkontakt  
Außenkontakt

**Umgebung**

Betriebstemperatur  
RoHS konform

IEC 60169-9

solder / löt  
solder / löt  
Z025  
>100

**Materials / Material**

brass / Messing  
brass / Messing  
brass / Messing  
PTFE

**Finish / Oberfläche**

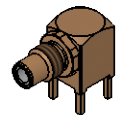
NiP-Au  
NiP-Au  
Cu2Ni5Au0,2



50 Ω  
0-4 GHz  
typ.: 3 GHz-27,0 dB  
750 V<sub>eff</sub> / 50 Hz  
≥ 1 GΩ

≤ 5,0 mΩ  
≤ 2,5 mΩ

-55°C / +120°C  
2011/65/EU

M 1:1



Änd./ rev. index	Änderungs-Nr. / revision code	Datum/ date	Name/ name	gez./ drawn	Datum/ date	Name/ name	Gewicht/ weight [g]
					26.03.2018	KL	
				gepr./ appr.	16.07.2018	HR	ca./approx. 3,3
Maßstab/ scale				Benennung/ title			
5:1 1:1				SMC Angle Receptacle, male, for Printed Circuits SMC-Winkelanbaustecker f. gedr. Schaltungen			
untol. Maße/ dim. without tolerances according to				Zeichnungsnr./ drawing no.			
K				J01170A0201			
Ersatz für/ replaces				EWB70073-50 / J01170A0101			
							
				 Maße/ dimensions: mm			
				Original : DIN A4			
				Blatt/ sheet 1 von/ of 1			

a

29886

30.08.2018

KL