

Mechanical characteristics
cable group

interface dimensions acc. to assembly code
centre conductor
outer conductor
mating life

Components

centre contact
outer contact
other metal parts
crimp ferrule
insulator
gasket

Electrical characteristics

impedance
return loss

working voltage
voltage proof
insulation resistance
contact resistance
centre contact
outer contact

Environmental

operating temp.
RoHS compliant

Mechanische Eigenschaften
Kabelgruppe

Steckgesicht nach Montageanleitung
Innenleiter
Außenleiter
Steckzyklen

Bauteile

Innenkontakt
Außenkontakt
sonstige Metallteile
Crimprohr
Isolierung
Dichtung

Elektrische Eigenschaften

Wellenwiderstand
Rückflussdämpfung

Betriebsspannung
Prüfspannung
Isolationswiderstand
Durchgangswiderstand
Innenkontakt
Außenkontakt

Umgebung

Betriebstemperatur
RoHS konform

G41 (0.6/2.8-4.7)
ULTRA HD PRO 50 UHD Draka ⓐ
IEC 61169-63
A4227
Crimp
Crimp
>500

Materials / Material

CuZn39Pb3
CuZn39Pb3
GD-ZnAl4Cu1
SF Cu w
PE red/rot (similar/ähnl. RAL 3020)
silicone / Silikon

Finish / Oberfläche

NiP-Au
Cu2Ni5
Zn/Cu6Ni6 / Cr0,2 bl./schw.
Ni5

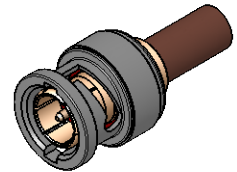
75 Ω
typ.: 1 GHz - 35 dB; 4 GHz - 25 dB;
6 GHz - 24 dB; 12 GHz *- 15 dB

≤ 0,5 kV_{eff} / 50 Hz
1,5 kV_{eff} / 50 Hz
≥ 5 GΩ



≤ 20 mΩ
≤ 5 mΩ

-40°C / +75°C
2011/65/EU

M 1:1



* with UHD cables only (e.g. 4855R Belden, CD7523 Clark, ULTRA HD PRO 50 UHD Draka) /
nur mit UHD-Kabeln (z.B. 4855R Belden, CD7523 Clark, ULTRA HD PRO 50 UHD Draka) ⓐ

Änd./ rev. index	Änderungs-Nr. / revision code	Datum/ date	Name/ name	gez./ drawn	Datum/ date	Name/ name	Gewicht/ weight [g]
					07.05.2019	MA	
				gepr./ appr.	08.05.2019	BJ	ca./approx. 10
				Maßstab/ scale	Benennung/ title		
				2:1 (1:1)	BNC Straight Plug UHD 4K/8K 12 GHz BNC-Kabelstecker UHD G41 (0.6/2.8-4.7)		
				unt. Maß/ dim. without tolerances according to	Unterl./ doc. type	Zeichnungsnr./ drawing no.	
				K	J01002A0092		
				Ersatz für/ replaces			
							
				 Maße/ dimensions: mm			
				Original : DIN A4			
				Blatt/ sheet 1 von/ of 1			