

Mechanical characteristics
 interface dimensions acc. to mating life

Mechanische Eigenschaften
 Steckgesicht nach Steckzyklen

BNC - IEC 61169-8
 >500

Components
 center contact
 outer contact
 other metal parts
 insulator
 gasket

Bauteile
 Innenkontakt
 Außenkontakt
 sonstige Metallteile
 Isolierung
 Dichtung

ⓑ **Materials / Material**
 CuZn39Pb3
 CuZn39Pb3
 GD-ZnAl4Cu1
 PP
 NBR

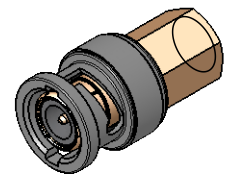
Finish / Oberfläche
 Cu2Ag5
 Cu2Ni5
 Cu6Ni6

Environmental
 RoHS compliant

ⓑ **Umgebung**
 RoHS konform

2011/65/EU

M 1:1



Änd./ rev. index	Änderungs-Nr. / revision code	Datum/ date	Name/ name	gez./ drawn	Datum/ date	Name/ name	Gewicht/ weight [g]
				gez./ drawn	19.12.2018	MA	
				gepr./ appr.	17.01.2019	HR	ca./approx. 12
Maßstab/ scale				Benennung/ title			
2:1 (1:1)				BNC-FME Adaptor (m-m) BNC-FME -Adapter (m-m)			
untol. Maße/ dim. without tolerances according to				Untert./ doc. type		Zeichnungsnr./ drawing no.	
				K		J01008A0014	
Ersatz für/ replaces				Zeichnung vom 28.09.1987			
				Maße/ dimensions: mm			
				Original : DIN A4			
				Blatt/ sheet 1 von/ of 1			