

Mechanical characteristics
cable group

Mechanische Eigenschaften
Kabelgruppe

G30: 02YS(ST)CY 1.4/3.7-50 LI Leoni;
 1.4/3.8 AF Draka; 7808A Belden;
 CNT-240 Andrew; MRC 240 AFB Draka;
 HPF 240 Harbour Industries; LMR-240 TMS;
 S 04172 D Suhner; SX 04172 B-60 Huber+Suhner;
 Speedfoam 240 HFJ Habia,
 TZC 500 25 Ericsson; WCX240 NEK/CDT
 G54: H 155 POPE; Low Loss 1.4/3.8;
 MRC 240 FLEX Draka;

interface dimensions acc. to
 assembly code
 centre conductor
 outer conductor

Steckgesicht nach
 Montageanleitung
 Innenleiter
 Außenleiter

IEC 60169-12
 B0631
 crimp
 crimp

Components

centre contact
 outer contact
 other metal parts
 crimp ferrule
 insulator

Bauteile

Innenkontakt
 Außenkontakt
 sonstige Metallteile
 Crimprohr
 Isolierung

Materials / Material

CuZn38Pb2
 CuZn39Pb3
 CuZn39Pb3
 SF Cu w
 POM

Finish / Oberfläche

Cu2Ag5
 Cu2Ni5
 Cu2Ni5
 Ni5

Electrical characteristics

impedance
 voltage proof
 contact resistance
 centre contact
 outer contact

Elektrische Eigenschaften

Wellenwiderstand
 Prüfspannung
 Durchgangswiderstand
 Innenkontakt
 Außenkontakt

50 Ω
 2 kV_{eff} / 50 Hz

≤ 5 mΩ
 ≤ 5 mΩ

Environmental

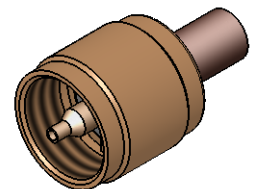
RoHS compliant



Umgebung

RoHS konform

2011/65/EU

M 1:1



Änd./ rev. index	Änderungs-Nr. / revision code	Datum/ date	Name/ name	Datum/ date	Name/ name	Gewicht/ weight [g]	
			gez./ drawn	31.05.2017	BJ		
			gepr./ appr.	01.06.2017	KL	ca./approx. 21	
			Maßstab/ scale 2:1 (1:1)	Benennung/ title UHF Straight Plug UHF-Kabelstecker			
			untel. Maße/ dim. without tolerances according to	Untertel./ doc. type K	Zeichnungsnr./ drawing no. J01040A00013		
			Ersatz für/ replaces				 Maße/ dimensions: mm Original : DIN A4 Blatt/ sheet 1 von/ of 1