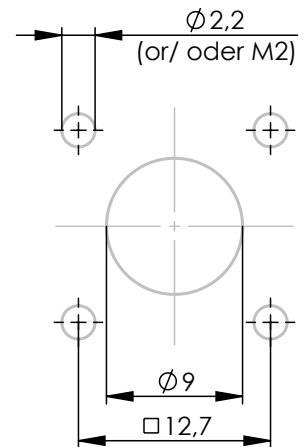


Panel piercings / Montagebohrungen:



**Mechanical characteristics**

cables

interface dimensions acc. to assembly code  
 center conductor  
 outer conductor  
 panel piercing  
 mating life  
 coupling torque

**Components**

center contact  
 outer contact  
 body  
 other metal parts  
 insulator

**Electrical characteristics**

impedance  
 frequency  
 return loss  
 intermodulation  
 working voltage  
 voltage proof  
 insulation resistance  
 contact resistance  
 center contact  
 outer contact

**Environmental**

operating temp.  
 mating face sealing (plugged)  
 RoHS compliant

**Mechanische Eigenschaften**

Kabel

Steckgesicht nach Montageanleitung  
 Innenleiter  
 Außenleiter  
 Montagebohrung  
 Steckzyklen  
 Kupplungsdrehmoment

**Bauteile**

Innenkontakt  
 Außenkontakt  
 Körper  
 sonstige Metallteile  
 Isolierung

**Elektrische Eigenschaften**

Wellenwiderstand  
 Frequenz  
 Rückflussdämpfung  
 Intermodulation  
 Betriebsspannung  
 Prüfspannung  
 Isolationswiderstand  
 Durchgangswiderstand  
 Innenkontakt  
 Außenkontakt

**Umgebung**

Betriebstemperatur  
 Querdichtigkeit (gesteckt)  
 RoHS konform

cable group / Kabelgruppe G11 (UT-85):  
 1671A BELDEN, EZ 86 SUHNER, RG-405/U,  
 Flexiform 405 NM Habia Cable,  
 SUCOFORM 86 SUHNER, UT-85 MICRO-COAX

2.2-5  
 A25  
 solder /löt  
 solder / löt  
 Z167  
 >100  
 3 Nm

**Materials / Material**

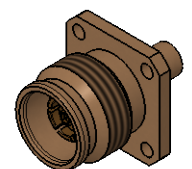
CuBe2Pb  
 copper alloy  
 CuZn39Pb3  
 CuZn39Pb3  
 PTFE


**Finish / Oberfläche**

Cu2Ag5  
 Cu2Ag3  
 Cu2Ag3  
 Cu2Ag3

50 Ω  
 0-6 GHz  
 typ.: 1GHz-36dB; 4GHz-32dB; 6GHz-28dB  
 <-160 dBc 2x20W  
 ≤ 750 V<sub>eff</sub> / 50 Hz  
 1,0 kV<sub>eff</sub> / 50 Hz  
 ≥ 1 GΩ  
 ≤ 2 mΩ  
 ≤ 1 mΩ  
 -55°C / +90°C  
 IP 68 (IEC 60529)  
 2011/65/EU

M 1:1



Änd./ rev. index	Änderungs-Nr. / revision code	Datum/ date	Name/ name	gez./ drawn	Datum/ date	Name/ name	Gewicht/ weight [g]
					15.02.2018	KL	
				gepr./ appr.	22.02.2018	HR	ca./approx. 12,4
Maßstab/ scale		Benennung/ title					
2:1 (1:1)		2.2-5 Panel Jack 2.2-5 Kabeleinbaubuchse m. Flansch					
untst. Maße/ dim. without tolerances according to		Unterl./ doc. type		Zeichnungsnr./ drawing no.			
		K		J01461A0006			
Ersatz für/ replaces							
						 Maße/ dimensions: mm Original : DIN A4 Blatt/ sheet 1 von/ of 1	
a	30062	06.11.2018	KL				