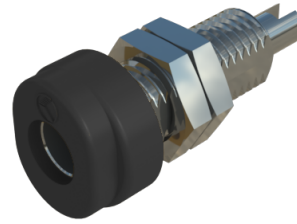
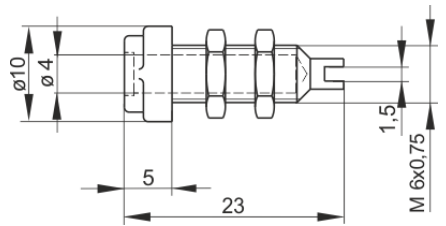


## Buchsen

### BUG 10



Produkt	BUG 10
Beschreibung	Buchse mit ovalem Isolierkopf, Ø 4mm aus Zinkdruckguss verzinkt, mit M6 Gewinde und Lötanschluss. Zum Einbau in Gerätechassis und Schalttafeln bis 8mm Wandstärke.
Betriebsanleitung	BA403
Artikel-Nr. / *Farbe	9301751xx <div style="display: flex; justify-content: space-around; align-items: center;"> <div style="text-align: center;"><span style="color: black;">●</span> 00 schwarz</div> <div style="text-align: center;"><span style="color: red;">●</span> 01 rot</div> <div style="text-align: center;"><span style="color: blue;">●</span> 02 blau</div> <div style="text-align: center;"><span style="color: yellow;">●</span> 03 gelb</div> <div style="text-align: center;"><span style="color: green;">●</span> 04 grün</div> <div style="text-align: center;"><span style="color: silver;">●</span> 07 weiß</div> </div> <div style="text-align: right; border: 1px solid black; padding: 2px; margin-top: 5px;">Sn</div>
Zeichnung	
Technische Daten	
Anschluss	M6 Gewindebolzen, Lötanschluss
Bemessungsspannung	30 VAC / 60 VDC
Messkategorie lt. IEC61010	O <sup>(2)</sup>
Bemessungsstrom (Derating Kurve beachten)	16 A
Werkstoff-Kontaktbuchse	SKS_ZINKDRUCKGUSS-VERZINNT
Gehäusematerial	PA
Temperaturbereich lt. IEC61010 <sup>(1)</sup>	-25 °C bis +85 °C
Brennbarkeitsklasse nach UL 94 (gilt nur für Gehäusegrundmaterial)	V-2

<sup>(1)</sup> Anwendungen in abweichenden Temperaturbereichen sind beim Hersteller anzufragen

<sup>(2)</sup> Ohne bemessene Messkategorie, für Stromkreise die nicht direkt mit dem Netz verbunden sind  
Stand: 24.08.2022

Stand: 24.08.2022

4 mm System