

Mechanical characteristics

interface dimensions acc. to mating life
coupling torque

Components

center conductor
outer conductor
other metal parts
insulator
gasket

Electrical characteristics

impedance
frequency
return loss
intermodulation
voltage proof
contact resistance
center contact
outer contact

Environmental

operating temp.
RoHS compliant

Mechanische Eigenschaften

Steckgesicht nach Steckzyklen
Kupplungsdrehmoment

Bauteile

Innenleiter
Außenleiter
sonstige Metallteile
Isolierung
Dichtung

Elektrische Eigenschaften

Wellenwiderstand
Frequenz
Rückflussdämpfung
Intermodulation
Prüfspannung
Durchgangswiderstand
Innenkontakt
Außenkontakt

Umgebung

Betriebstemperatur
RoHS konform

IEC 61169-4 (7-16), 1.5-3.5 Screw >500
7-16: 25-35 Nm ; 1.5-3.5: 1-1,5 Nm

Materials / Material

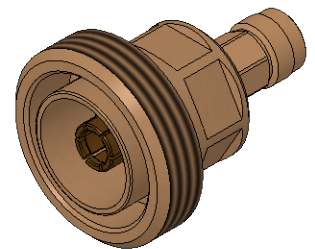
CuBe2Pb
brass / Messing
brass / Messing
PTFE
silicone / Silikon

Finish / Oberfläche

NiP-Au
CuSnZn3
CuSnZn3

50 Ω
0-6 GHz
typ.: 38 dB @1 GHz; 34 dB @3 GHz; 28 dB @6 GHz
<-166 dBc (2x20 W)
1 kV_{eff} / 50 Hz

M 1:1



Änd./ rev. index	Änderungs-Nr. / revision code	Datum/ date	Name/ name	Datum/ date	Name/ name	Gewicht/ weight [g]
			gez./ drawn	11.02.2020	PU	
			gepr./ appr.	17.02.2020	HR	ca./approx. 50
Maßstab/ scale		Benennung/ title				
2:1 (1:1)		Adaptor 7-16 - 1.5-3.5 (f-m) Adapter 7-16 - 1.5-3.5 (f-m)				
untol. Maße/ dim. without tolerances according to		Untert./ doc. type	Zeichnungsnr./ drawing no.			Maße/ dimensions: mm Original : DIN A4 Blatt/ sheet 1 von/ of 1
		K	J01122A0037			
		Ersatz für/ replaces				