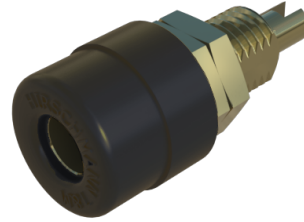

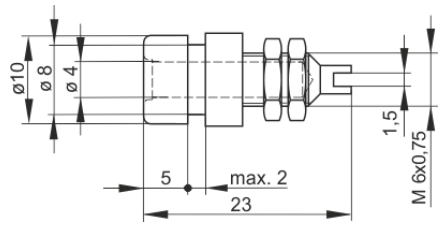


## Buchsen

### BIL 20 Au



Produkt	BIL 20 Au
Beschreibung	Buchse mit Isolierkopf und -ring zum Einbau in Gerätechassis und Schalttafeln bis 2 mm Wandstärke. 4 mm Durchmesser, Buchse Zinkdruckguss vergoldet, mit Lötanschluss.
Betriebsanleitung	BA403
Artikel-Nr. / *Farbe	9301767xx  00 schwarz   01 rot   02 blau   03 gelb   04 grün   05 braun   06 grau   07 weiß   09 violett <div style="text-align: right; border: 1px solid black; padding: 2px;"><b>Au</b></div>
Zeichnung	
Technische Daten	
Anschluss	M6 Gewindebolzen, Lötanschluss
Bemessungsspannung	30 VAC / 60 VDC
Messkategorie lt. IEC61010	O <sup>(2)</sup>
Bemessungsstrom (Derating Kurve beachten)	32 A
Werkstoff-Kontaktbuchse	SKS_ZINKDRUCKGUSS-VERZINNT
Gehäusematerial	PA
Temperaturbereich lt. IEC61010 <sup>(1)</sup>	-25 °C bis +85 °C
Brennbarkeitsklasse nach UL 94 (gilt nur für Gehäusegrundmaterial)	V-2

<sup>(1)</sup> Anwendungen in abweichenden Temperaturbereichen sind beim Hersteller anzufragen

<sup>(2)</sup> Ohne bemessene Messkategorie, für Stromkreise die nicht direkt mit dem Netz verbunden sind

Stand: 24.08.2022

Stand: 24.08.2022

4 mm System