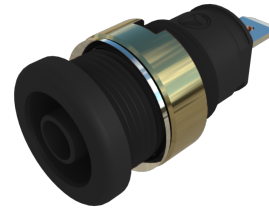

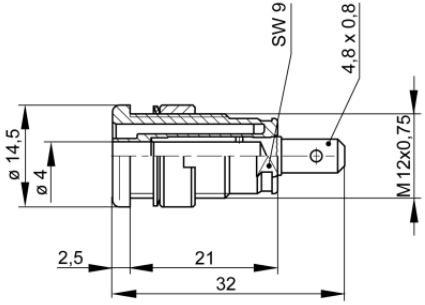


Buchsen

SEB 2610 F4,8



Produkt	SEB 2610 F4,8
Beschreibung	Sicherheits-Einbaubuchse, Durchmesser 4 mm, berührungssicher, mit Flachsteckanschluss 4,8 x 0,8 nach DIN 46 244, Messing vergoldet. Zum Einbau in Schalttafeln und Gerätechassis bis 6 mm Wandstärke. Einbauöffnung: Durchmesser 12,2 mm, Anzugsdrehmoment: 50 Ncm, Zubehör: Montagewerkzeug MW SEB
Betriebsanleitung	BA451
Artikel-Nr. / *Farbe	9723551xx  Au
Zeichnung	
Technische Daten	
Anschluss	Flachstecker 4,8 x 0,8 mm
Bemessungsspannung	AC/DC 1000 V
Messkategorie lt. IEC61010	CAT III
Bemessungsstrom (Derating Kurve beachten)	25 A
Werkstoff-Kontaktbuchse	Messing, vergoldet
Gehäusematerial	PA
Temperaturbereich lt. IEC61010 ⁽¹⁾	-40 °C bis +80 °C

Brennbarkeitsklasse nach UL 94 (gilt nur für Gehäusegrundmaterial)	V-2
---	-----

⁽¹⁾ Anwendungen in abweichenden Temperaturbereichen sind beim Hersteller anzufragen
Stand: 21.06.2022

Stand: 21.06.2022