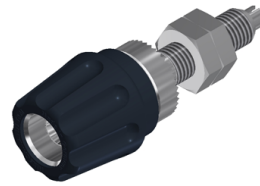
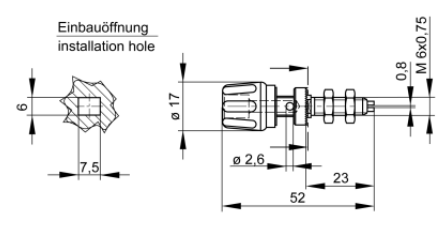


Buchsen

PKN 10 B



Produkt	PKN 10 B
Beschreibung	Polklemme mit Krallenrand und unverlierbarem Isolierkopf - Durchmesser 4 mm. Gewindebolzen mit 6 mm Durchmesser aus Messing vernickelt mit 2,6 mm Querloch. Zum verdrehsicheren Einbau in Gerätechassis und Schalttafeln.
Betriebsanleitung	BA403
Artikel-Nr. / *Farbe	9301171xx <div style="display: flex; justify-content: space-around; align-items: center;"> <div style="text-align: center;">● 00 schwarz</div> <div style="text-align: center;">● 01 rot</div> <div style="text-align: center;">● 02 blau</div> <div style="text-align: center;">● 03 gelb</div> <div style="text-align: center;">● 04 grün</div> </div> <div style="text-align: right; border: 1px solid black; padding: 2px; width: 30px; margin-left: auto;">Ni</div>
Zeichnung	
Technische Daten	
Anschluss	M6 Gewindebolzen, Lötanschluss
Bemessungsspannung	30 VAC / 60 VDC
Messkategorie lt. IEC61010	O ⁽²⁾
Bemessungsstrom (Derating Kurve beachten)	63 A
Werkstoff-Kontaktbuchse	Messing, vernickelt
Gehäusematerial	PA
Temperaturbereich lt. IEC61010 ⁽¹⁾	-25 °C bis +100 °C

4 mm System

⁽¹⁾ Anwendungen in abweichenden Temperaturbereichen sind beim Hersteller anzufragen

⁽²⁾ Ohne bemessene Messkategorie, für Stromkreise die nicht direkt mit dem Netz verbunden sind

Stand: 21.06.2022

Stand: 21.06.2022